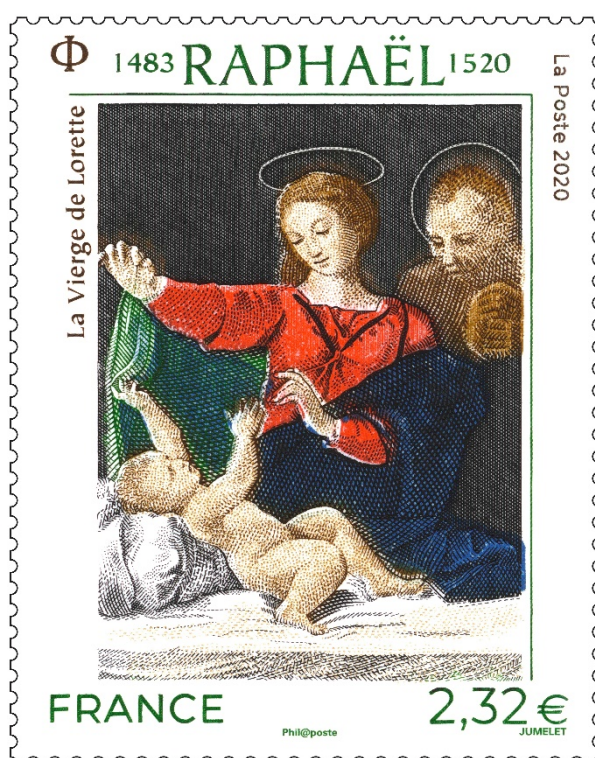


## Raphaël 1483 - 1520 La Vierge de Lorette

**Le 20 avril 2020, La Poste émet un timbre de la série artistique Illustré par une œuvre de Raphaël « La Vierge de Lorette ».**



*Visuels d'après maquettes - Couleurs non contractuelles/disponibles sur demande*

Réf. : 11 20 052

### **Portrait...**

**Considéré de son vivant comme un être quasi divin, Raffaello Santi ou Sanzio dit en français Raphaël (Urbino 1483-Rome 1520) incarne à lui seul la perfection classique de l'art de la Renaissance. Référence majeure de la peinture occidentale pendant des siècles, l'œuvre de ce génie mort à 37 ans connut une relative éclipse avec l'avènement des avant-gardes au début du XX<sup>e</sup> siècle. L'histoire de l'art a remis en lumière sa vitalité sans cesse renouvelée.**

Fils d'un artiste favorisé par le mécénat du duc d'Urbin, Raphaël reçut sa véritable formation à Pérouse, dans l'atelier du grand maître Pérugin. En 1504, il réalisait son premier chef-d'œuvre, *Le Mariage de la Vierge* (Milan, pinacothèque de Brera). Un séjour à Florence lui permit de s'initier à l'art de ses grands aînés comme Léonard de Vinci et Michel-Ange. Établi à Rome à la fin de l'année 1508, il reçut la prestigieuse commande du décor de fresques des appartements du pape Jules II,

les fameuses *Stanze* (Chambres) du Vatican. Il fut par la suite nommé architecte de la nouvelle basilique Saint-Pierre.

**Commémorant le 500<sup>e</sup> anniversaire de la mort de l'artiste, l'émission de ce timbre reproduisant *La Vierge de Lorette* met en lumière le thème qui suscita sa popularité la plus durable : la Madone à l'Enfant.** Raphaël y donne l'expression accomplie de son idéal de la beauté féminine. Il saisit ici un instant d'intimité entre une mère et son enfant, un jeu accompagné par le gracieux mouvement des bras. Mais le voile aérien est aussi une allusion au suaire, en prémonition de la Passion du Christ. Ce tableau a été acheté après 1850 par le duc d'Aumale avec la collection de son oncle et beau-père, le prince de Salerne. Alors considéré comme la copie d'un original perdu, il est reconnu depuis sa restauration comme l'original de Raphaël provenant de l'église Santa Maria del Popolo à Rome. C'est l'un des chefs-d'œuvre du musée Condé de Chantilly (Oise).

© - La Poste – Jérôme Coignard - Tous droits réservés

---

### *Les infos techniques*

#### **Illustration et gravure : Claude JUMELET**

**Impression :** taille-douce

**Format du timbre :** 40,85 x 52 mm

**Présentation :** 30 timbres à la feuille

**Tirage :** 600 000 exemplaires

**Valeur faciale :** 2,32 € (Lettre Prioritaire 100g)

**Conception graphique timbre à date :** Aurélie BARAS

**Mentions obligatoires :** Dessiné et gravé par Claude JUMELET d'après photo akg-images  
Mise en page : Aurélie BARAS

---

### *A découvrir...le souvenir*



**Souvenir constitué d'une carte avec 1 feuillet inséré (1 timbre)**

**Impression carte :** numérique

**Impression feuillet :** taille-douce

**Tirage :** 30 000 exemplaires

**Prix de vente :** 6,50 €

Réf. : 21 20 402

## Les infos pratiques

Le timbre et le souvenir seront vendus en avant-première les vendredi 17 et samedi 18 avril à :

▪ **CHANTILLY (60)**

Château de Chantilly, de 10H à 17H, 7 rue Connétable, 60500 CHANTILLY.

▪ **PARIS (75)**

Le Carré d'Encre, de 10H à 17H, 13 bis rue des Mathurins, 75009 PARIS.

- **Claude JUMELET animera une séance de dédicaces de 11h à 13h et de 14h à 16h le vendredi 17 avril.**

À partir du 20 avril 2020, ils seront vendus dans certains bureaux de poste, à la boutique "Le Carré d'Encre", sur le site Internet [www.laposte.fr/boutique](http://www.laposte.fr/boutique), par abonnement ou par correspondance à Phil@poste Service Clients Z.I Avenue Benoît Frachon, BP 10106 Boulazac, 24051 PÉRIGUEUX CEDEX 09, par téléphone au 05 53 03 17 44.

### Des timbres pour tous les usages

La Charte de la philatélie, signée en 2009 et revue en 2018 par La Poste et ses partenaires, propose six familles de timbres :

#### Le timbre d'usage courant, la Marianne



Traditionnellement représenté par la Marianne, le timbre d'usage courant est un **timbre très apprécié des collectionneurs**. Il est **choisi par le président de la République** à chaque nouveau mandat et sa sortie est toujours un événement.

#### Timbres du programme philatélique



Hommage de la nation aux personnalités françaises ou étrangères ayant un lien ténu avec la France, **souvenir des grands événements**, célébration du patrimoine naturel, architectural, culturel... Le timbre commémoratif constitue l'essence même de la philatélie.

#### Timbres de correspondance



La Poste doit faciliter les échanges et l'écrit. Pour ce faire, elle met en vente auprès du grand public des beaux timbres, dits d'écriture. Ces timbres, le plus souvent proposés sous forme de carnets de timbres autocollants avec indication d'usage en lieu et place de la valeur faciale, ont un tirage important.

#### Les Collecteurs de timbre



Sur tous les thèmes, toutes les régions, tous les événements : ces créations de beaux timbres **donnent de la visibilité aux événements**.

### Timbres spéciaux à tirage limité



Opérations spéciales destinées aux collectionneurs : réédition de timbres marquants, déclinaisons nouvelles de certains timbres, etc.

### Timbres personnalisés



MonTimbraMoi (application pour tablette et smartphone) pour les particuliers et ID timbre pour les entreprises, permettent à chacun de créer son propre timbre, avec une véritable valeur d'affranchissement. Le timbre personnalisé n'appartient qu'à celui qui le commande : c'est son créateur et propriétaire qui décide du visuel, du tirage et de la diffusion, en respectant les règles édictées par La Poste.

### Chiffres clés nationaux

- 3 sites dont une imprimerie à Boulazac (Dordogne) et un point de vente à Paris.
- 1,7 milliard de timbres et valeurs d'affranchissement produits chaque année pour le marché français dont 500 millions de timbres issus des carnets de timbres de correspondance ou du programme philatélique.
- 351 millions de timbres sont réalisés pour une vingtaine de pays.
- Plus de 150 millions d'imprimés de sécurité (chèques, fiche d'état civil, passeport, traçabilité, ...)
- 1 service clients et des canaux de ventes variés en France comme à l'étranger (Carré Encre, Abonnements, Catalogue, bureaux de poste, Boutique laposte.fr, ....)

Contact Presse Phil@poste

**Maryline GUILLET**

[maryline.guilet@laposte.fr](mailto:maryline.guilet@laposte.fr)

Tél. 06 32 77 39 65

**Ségolène GODELUCK**

[segolene.godeluck@laposte.fr](mailto:segolene.godeluck@laposte.fr)

Tél. 06 50 10 93 63

